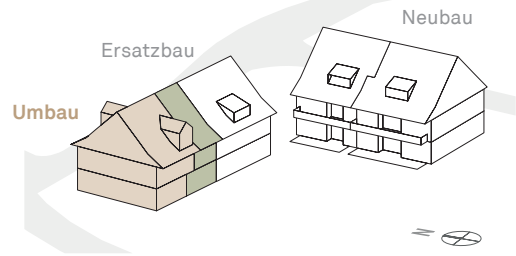


Umbau

ERDGESCHOSS



WHG 001

6.5-Zimmer-Wohnung

Bruttowohnfläche	250.2 m ²
Nutzfläche	233.4 m ²
Sitzplatz	23.2 m ²
Aussenraum	96.0 m ²

WHG 002

4.5-Zimmer-Wohnung

Bruttowohnfläche	125.3 m ²
Nutzfläche	113.9 m ²
Sitzplatz	12.8 m ²
Aussenraum	38.0 m ²

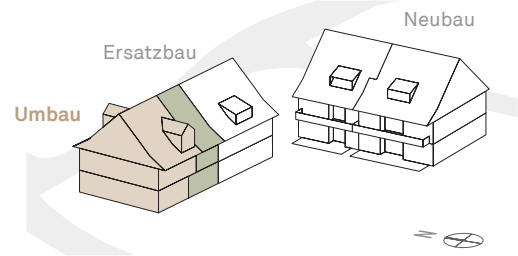


Masstab 1:100

0 m 5 m

Umbau

OBERGESCHOSS



WHG 001

6.5-Zimmer-Wohnung

WHG 002

4.5-Zimmer-Wohnung

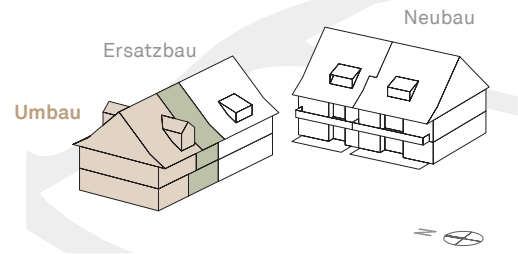


Massstab 1:100

0 m 5 m

Umbau

1. DACHGESCHOSS



WHG 001

6.5-Zimmer-Wohnung

WHG 002

4.5-Zimmer-Wohnung

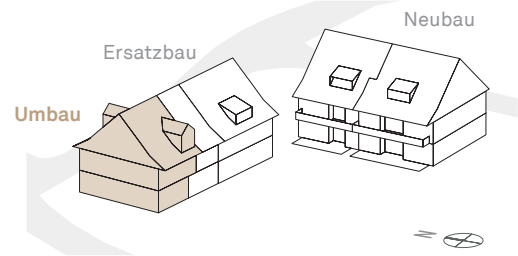


Massstab 1:100

0 m 5 m

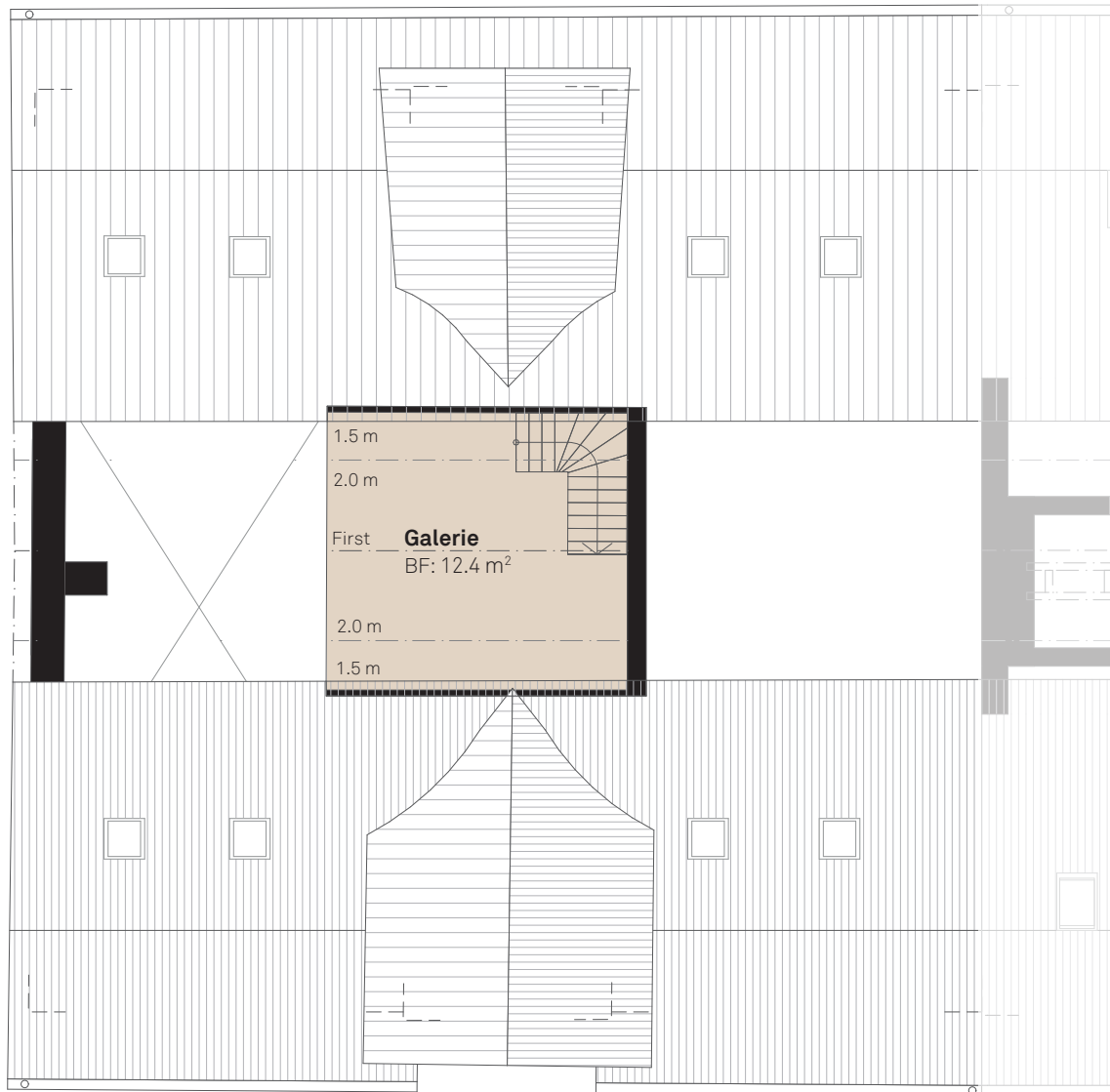
Umbau

2. DACHGESCHOSS



WHG 001

6.5-Zimmer-Wohnung



Massstab 1:100

0 m 5 m